

**Asociación para el fomento de  
las empresas de inserción en Castilla y León**

# **LAS EMPRESAS DE INSERCIÓN EN CASTILLA Y LEÓN**

**MEMORIA  
ANUAL 2023**



## **Asociación FECLEI**

Correo electrónico:  
coordinacion@feclei.org  
Sitio web: [www.feclei.org](http://www.feclei.org)

Tel.: 947244914  
Calle Manuel Altolaguirre  
s/n, 09006 Burgos



**Asociación FECLEI**

C/ Manuel Altolaguirre s/n,  
09006 Burgos

**Oficina Técnica**

C/ Merindad de Sotoscueva ,11ª  
Polígono Industrial Villalonguejar,  
09001 Burgos

**Teléfono:** 947 244 914  
**coordinacion@feclei.org**  
**www.feclei.org**

**Edita**

Asociación FECLEI

**Contenidos**

Asociación FECLEI

**Imágenes**

Todas las imágenes y fotos son de FECLEI, Empresas de Inserción de FECLEI y de FAEDEI, excepto: página 15 (Junta de Castilla y León), página 21 (foto de SolcialSolucoines, S.Coop. De iniciativa social), página 22 y 27 (foto de Ensie) , pagina 28 (foto de EAPN CYL).

**Diseño y maquetación:**

Asociación FECLEI



### IMPACTO

- 1 Empresa de inserción nueva
- 16 Empresas de Inserción a final de año
- 488 trabajadores de las cuales 327 han sido trabajadores en proceso de inserción a lo largo del año.
- Tasa de Inserción en el mercado laboral ordinario de casi el 49,2%.

### EFICIENCIA

- *Retorno económico a la Administración Pública en concepto de impuestos y seguridad social correspondiente a la contratación de personas en situación o riesgo de exclusión social en las empresas de inserción.*
- *Ahorro para la Administración Pública gracias a la contratación de personas en exclusión social en las empresas de inserción ya que entre las 327 personas contratadas, 43 eran perceptoras de la renta mínima de inserción y por lo tanto dejaron de recibirla al ser contratadas en la empresa de inserción.*

→ Consulta el estudio anual de impacto económico y social de las empresas de inserción miembro de FECLLEI

# CONTENIDO

EXCLUSIÓN SOCIAL Y EMPRESAS DE INSERCIÓN _____	5
PRESENTACIÓN DE FECLEI _____	6
ORGANIZACIÓN Y MEDIOS _____	9
EMPRESAS ASOCIADAS A FECLEI _____	10
PROYECTOS _____	14
ACTUACIONES _____	15
INTERLOCUCIÓN Y REPRESENTACIÓN DE LAS EMPRESAS DE INSERCIÓN ____	15
PROMOCIÓN Y CONSOLIDACIÓN DE EMPRESAS DE INSERCIÓN _____	16
CREACIÓN DE EMPRESAS DE INSERCIÓN _____	16
CONSOLIDACIÓN DE LAS EMPRESAS DE INSERCIÓN ASOCIADAS _____	17
ACOMPañAMIENTO E INSERCIÓN SOCIOLABORAL _____	19
SENSIBILIZACIÓN Y DIFUSIÓN _____	20
ORGANIZACIÓN DE JORNADAS Y EVENTOS _____	20
PARTICIPACIÓN EN JORNADAS Y EVENTOS DE DIFUSIÓN _____	20
PUBLICACIONES _____	24
MATERIALES PROMOCIONALES (CARTELES) _____	25
PÁGINA WEB Y REDES SOCIALES _____	25
RECOPIACIÓN, ESTUDIOS e INVESTIGACIÓN _____	26
TRABAJO EN RED _____	27
REDES DE EMPRESAS DE INSERCIÓN A NIVEL ESTATAL Y EUROPEO _____	27
RED DE LUCHA CONTRA LA PROBREZA Y LA EXCLUSIÓN SOCIAL _____	28
REDES DE ECONOMIA SOCIAL _____	28
RED DE FINANZAS ETICAS _____	28
OTRAS REDES _____	28

# EXCLUSIÓN SOCIAL Y EMPRESAS DE INSERCIÓN

Una empresa de inserción es “aquella sociedad mercantil o sociedad cooperativa legalmente constituida que, debidamente calificada por los organismos autonómicos competentes en la materia, realice cualquier actividad económica de producción de bienes y servicios, cuyo objeto social tenga como fin la integración y formación sociolaboral de personas en situación de exclusión social como tránsito al empleo ordinario” (artículo 4 de la ley 44/2007).

Los beneficiarios de las empresas de inserción son personas que se encuentran en situación o grave riesgo de exclusión social, desempleadas y con especiales dificultades para su integración en el mercado de trabajo ordinario (De acuerdo a la clasificación establecida en el punto 1 de artículo 2 de la ley 44/2007).

## Normativa Estatal

Regulación del régimen de las empresas de inserción ([Ley 44/2007](#))

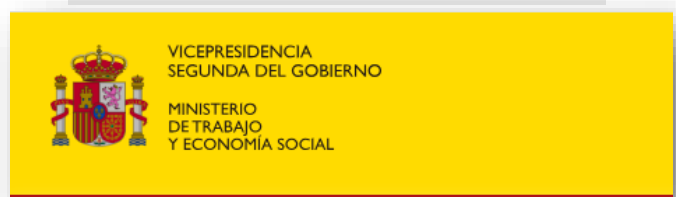
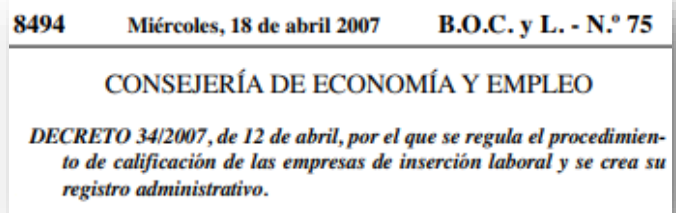
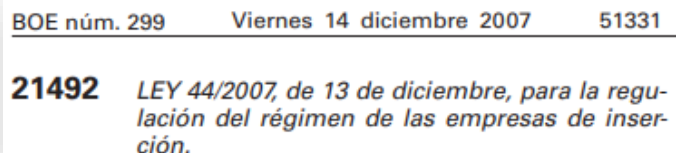
Declaración de las empresas de inserción como entidades prestadoras de Servicios de Interés Económico General ([Ley 31/2015](#))

## Normativa autonómica: Castilla y León

Procedimiento de calificación de las empresas de inserción laboral ([Decreto 34/2007](#))

### 9.11. Empresas de inserción

- ([Ley 44/2007](#))
- ([Ley 27/2009](#))
- ([R.D. 49/2010](#))
- ([O.ESS/739/2017](#))
- ([Ley 13/2012](#)) PDF
- ([Ley 11/2013](#))
- ([R.D.LG. 1/2013](#)) PDF
- ([Ley 31/2015](#))



# PRESENTACIÓN DE FECLEI



La asociación para el Fomento En Castilla y León de Empresas de Inserción, FECLEI, es una entidad sin ánimo de lucro que pretende **favorecer la creación y consolidación de empresas de inserción**, como empresas de economía social, las cuales constituyen una herramienta de formación a través del empleo para posibilitar el acceso al mercado normalizado de colectivos en situación o grave riesgo de exclusión social, por medio del desempeño de un puesto de trabajo remunerado.

Feclei fue constituida en Burgos, el 8 de marzo de 2001. Su ámbito de actuación es la Comunidad Autónoma de Castilla y León, siendo la única entidad representativa de empresas de inserción en la región.

**MISIÓN:** Representar las empresas de inserción en la comunidad autónoma de Castilla y León, apoyando su creación y consolidación para mejorar las posibilidades de inserción sociolaboral de personas con especiales dificultades de acceso al empleo, por encontrarse en situación o grave riesgo de exclusión social.

**VISIÓN:** Ser el referente de las empresas de inserción en Castilla y León, al actuar como interlocutor reconocido ante las administraciones públicas y promover junto a otros agentes económicos y sociales, medidas de inclusión social, fomento de empresas de inserción y acceso al empleo de colectivos en situación o grave riesgo de exclusión social.

## VALORES

Centralidad de la persona - Participación - Inserción por el empleo  
 Profesionalidad - Colaboración y cooperación- Innovación  
 Transparencia- Responsabilidad social-Calidad

### Qué HACEMOS:

Interlocución y representación de Empresas de inserción  
 Apoyo a la creación y consolidación de Empresas de Inserción  
 Apoyo al Acompañamiento e inserción laboral  
 Formación a las Empresas de Inserción  
 Estudios de investigación  
 Sensibilización y difusión  
 Trabajo en Red

### REDES - FECLEI es miembro de:

A nivel estatal:

**faedei.**

FAEDEI, Federación de Asociaciones Empresariales de Empresas de Inserción, que a su vez pertenece a la Red Europea ENSIE y a CEPES, Confederación Empresarial Española de Economía Social.

### A nivel regional:

- EAPN Castilla y León, Red Europea de Lucha contra la Pobreza y la Exclusión Social.
- Asociación Finanzas Éticas Castilla y León.
- Cátedra de Cooperativismo y Economía Social
- Red de Empresas Comprometidas con la Diversidad (Red+D)

asociación **finanzaséticas**  
castilla y león





## OBJETIVOS DE DESARROLLO SOSTENIBLE (ODS)



Las Empresas de Inserción juegan un papel importante en la consecución de los Objetivos de Desarrollo Sostenible de Naciones Unidas y su cumplimiento para el año 2030. “Los objetivos persiguen la igualdad entre las PERSONAS, proteger el PLANETA y asegurar la PROSPERIDAD como parte de una nueva agenda de desarrollo sostenible. Un nuevo contrato social global que NO DEJA A NADIE ATRÁS”.

Las Empresas de Inserción (E.I.) asociadas a FECLEI contribuyen a:

### **Objetivo 1. Fin de la pobreza**

La pobreza tiene múltiples manifestaciones y una de ellas es la exclusión social. Las E.I. son un instrumento innovador y eficaz para luchar contra la pobreza a través de la inserción sociolaboral en el mercado de trabajo de las personas en situación o en riesgo de exclusión social.

### **Objetivo 4. Educación de calidad**

Las E.I. garantizan la formación de las personas trabajadoras, a través de la capacitación en el puesto de trabajo y de la mejora de la empleabilidad, facilitando y fomentando el acceso a programas educativos y formativos de calidad.

**Objetivo 5. Igualdad de género**

Las E.I. están comprometidas con la igualdad de oportunidades, facilitando la participación plena de las mujeres en las empresas de inserción acciones específicas de sensibilización, concienciación, formación, apoyo y promoción en materia de igualdad y empoderamiento de las mujeres.

**Objetivo 8. Trabajo decente y crecimiento económico**

Generamos puestos de trabajo de calidad y promovemos el empleo inclusivo, facilitando la inserción laboral de personas en situación de vulnerabilidad y con mayores dificultades de acceso al empleo, a través de actividades económicas sostenibles y viables, con un claro compromiso con el desarrollo local.

**Objetivo 10. Reducción de las desigualdades**

El crecimiento económico no es suficiente para reducir la pobreza si este no es inclusivo ni tiene en cuenta las tres dimensiones del desarrollo sostenible: económica, social y ambiental. A través de la inserción laboral de personas en situación o riesgo de exclusión en actividades económicas sostenibles y respetuosas con el medioambiente, las empresas de inserción contribuyen a reducir las desigualdades en nuestro territorio.

**Objetivo 17. Alianzas para lograr los objetivos**

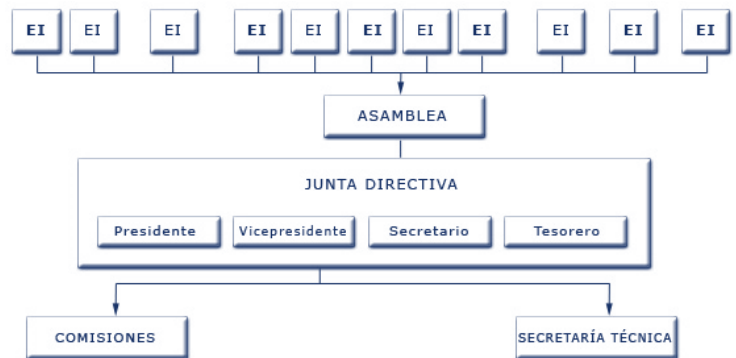
El trabajo en red y la cooperación con otras organizaciones como camino para que experiencias de economía social concretas pueden generar un modelo socioeconómico alternativo, forma parte del saber hacer de FECLEI y de sus empresas de inserción. Fomentamos alianzas multiagente con las Administraciones Públicas y con el sector privado para la promoción de mercados laborales inclusivos y la generación de oportunidades de inserción laboral de las personas con mayores dificultades.



# ORGANIZACIÓN Y MEDIOS

La entidad tiene organización interna y funcionamiento democráticos, con pleno respeto del pluralismo.

Los órganos de gobierno y representación de los socios son la **Asamblea General**, integrada por todas las empresas de inserción asociadas y la **Junta Directiva**, integrada por 4 entidades de la red.



Todos los miembros de los órganos de representación de Feclei desempeñan sus funciones de manera gratuita, sin recibir a cambio ningún tipo de retribución o contraprestación económica. Se tiene especialmente en cuenta la **igualdad de género**, alcanzando un equilibrio con un 50% de representación de mujeres y de hombres entre los miembros de la Junta Directiva.

→ 2023: 2 Asambleas de FECLEI

## MEDIOS PERSONALES Y MATERIALES



### Medios personales:

- Personal de la oficina técnica de Feclei, compuesta por una persona todo el año.
- Profesionales de las E.I. (gerentes, personal técnico y de acompañamiento de las empresas de inserción asociadas).
- Personas colaboradoras y voluntarias.

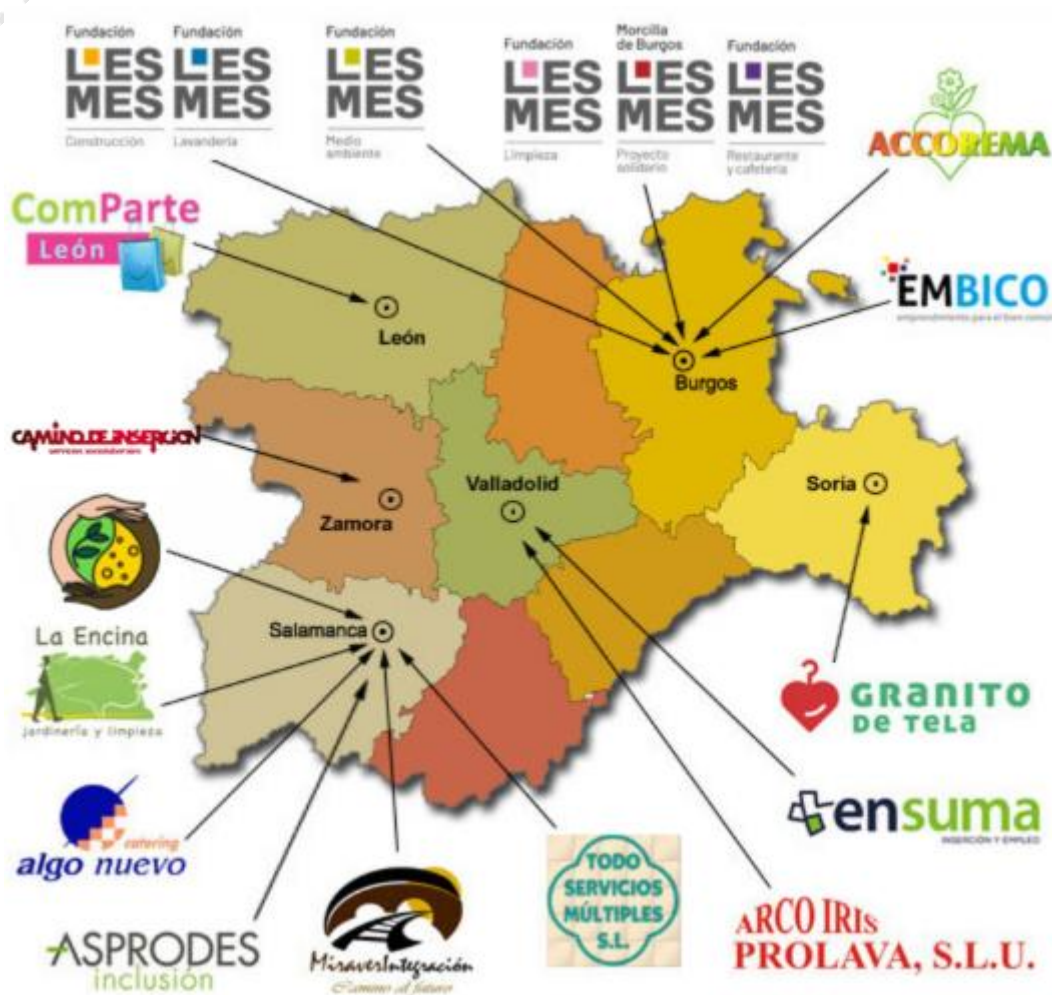
### Medios materiales:

- Oficina técnica de Feclei, ubicada en Burgos.
- Equipamiento informático y material de oficina de la oficina técnica.
- Local, espacios de trabajo, salas de reuniones y aulas formativas cedidas por las empresas de inserción asociadas y otras entidades colaboradoras.

## EMPRESAS ASOCIADAS A FECLEI

- 16 Empresas de Inserción miembros en el año 2023
- 1 E.I. nueva con la incorporación de “ECOTONO INTEGRACIÓN S.L.U.” en Salamanca.

Todas las Empresas asociadas a FECLEI están calificadas en el registro de Empresas de Inserción de la Junta de Castilla y León (Decreto 34/2007, de 12 de abril, por el que se regula el procedimiento de calificación de las empresas de inserción laboral y se crea su registro administrativo en Castilla y León (BOCYL 18 de abril de 2007)



<u>BURGOS</u>	
 	<p>Empresa: CEISLABUR, SLU  Promotor: Fundación Lesmes  Dirección: C/ Merindad de Sotoscueva 11 A. Burgos  Teléfono: 947461501  e-mail: <a href="mailto:ceislabor@fundacionlesmes.org">ceislabor@fundacionlesmes.org</a></p>
	<p>Empresa: GRM, SLU  Promotor: Fundación Lesmes  Dirección: C/ Merindad de Sotoscueva 11 A. Burgos  Teléfono 947298151  e-mail: <a href="mailto:grm@fundacionlesmes.org">grm@fundacionlesmes.org</a></p>
  	<p>Empresa: REUSAD, SLU  Promotor: Fundación Lesmes  Dirección: C/ Merindad de Sotoscueva 11 A. Burgos  Teléfono: 947461501  e-mail: <a href="mailto:reusad@fundacionlesmes.org">reusad@fundacionlesmes.org</a></p>
  	<p>Empresa: EMBICO BURGOS, SL  Promotor: Cáritas Diocesana de Burgos  Dirección: C/ Valentín Palencia, 10. Burgos  Teléfono: 947202878  e-mail: <a href="mailto:direccion@embico.es">direccion@embico.es</a></p>
	<p>Empresa: ACCOREMA, Sociedad Cooperativa de Iniciativa Social  Promotor: Asociación Cristiana de Comunidades para la Rehabilitación de Marginados  Dirección: C/ Huertas, 3. Quintanadueñas. 09197. Burgos  Teléfono: 947292633  e-mail: <a href="mailto:info@accorema.com">info@accorema.com</a></p>
<u>LEÓN</u>	
	<p>Empresa: COMPARTE LEÓN, SL  Promotor: Cáritas Diocesana de León  Dirección: C/ El Paso nº 8 (Local Comercial MODA RE-)  Teléfono: 617536708  e-mail: <a href="mailto:gerente@comparteleon.org">gerente@comparteleon.org</a></p>

<u>SORIA</u>	
	<p>Empresa: GRANITO DE TELA, SLU  Promotor: Cáritas Diocesana de Osma Soria  Dirección: C/ San Juan 5, 42002 Soria  Teléfono: 660264815  e-mail: <a href="mailto:admon.cdosoria@caritas.es">admon.cdosoria@caritas.es</a></p>
<u>VALLADOLID</u>	
	<p>Empresa: ENSUMA INSERCIÓN Y EMPLEO  Promotor: Fundación Intras  Dirección: C/ Martín Santos Romero nº 1, 47016 Valladolid  Teléfono: 983399633  e-mail: <a href="mailto:psp@intras.es">psp@intras.es</a></p>
	<p>Empresa: ARCO IRIS PROLAVA  Promotor: Cáritas Diocesana de Valladolid  Dirección: C/ Santuario 24, 47002 Valladolid  Teléfono: 983 20 23 01  e-mail: <a href="mailto:modare@caritasvalladolid.es">modare@caritasvalladolid.es</a></p>
<u>ZAMORA</u>	
	<p>Empresa: CAMINO DE INSERCIÓN, SLU  Promotor: Cáritas Diocesana de Zamora  Dirección: Plaza Santa María la Nueva, 2 49004 Zamora  Teléfono: 620015325  e-mail: <a href="mailto:empresadeinsercion@caritazamora.org">empresadeinsercion@caritazamora.org</a></p>



Fotos de la asamblea de FECLEI.

## SALAMANCA



Empresa: LA ENCINA SERVICIOS INTEGRADOS, SLU  
 Promotor: Cáritas Diocesana de Salamanca  
 Dirección: C/ Hoces del Duratón, 57. Polígono El Montalvo II.  
 37008. Salamanca  
 Teléfono: 923193149  
 e-mail: [laencina\\_ei@infonegocio.com](mailto:laencina_ei@infonegocio.com)



Empresa: ALGO NUEVO, SL  
 Promotor: Asdecoba (Asociación para el Desarrollo Comunitario Buenos Aires)  
 Dirección: Avenida de Juan Pablo II, 97. 37008 Salamanca  
 Teléfono/fax: 923190667  
 e-mail: [algonuevo@cateringalgonuevo.es](mailto:algonuevo@cateringalgonuevo.es)



Empresa: MIRAVERINTEGRACIÓN PUENTELADRILLO, SL  
 Promotor: Asociación Antonio Romo  
 Dirección: Calle Rector Tovar 16, local 6 bajo, 37002 Salamanca  
 Teléfono: 923189010 / Móvil: 653 752900  
 e-mail: [charo@miraverintegracion.com](mailto:charo@miraverintegracion.com)



Empresa: TODO SERVICIOS MÚLTIPLES, SL  
 Promotor: Asdecoba (Asociación para el Desarrollo Comunitario Buenos Aires)  
 Dirección: C/ Almendralejo, nº 1, bajo, 37008 Salamanca  
 Teléfono: 923192428  
 e-mail: [todoserviciosm@orangemail.com](mailto:todoserviciosm@orangemail.com)



Empresa: ASPRODES INSERCIÓN S.L.  
 Promotor: Fundación Asprodes Inclusión  
 Dirección: C/ Mariseca 1, 37003 Salamanca  
 Teléfono: 923186893  
 e-mail: [gerencia@asprodes.es](mailto:gerencia@asprodes.es)



Empresa: ECOTONO INTEGRACIÓN S.L.U.  
 Promotor: AEPSJ casa-escuela santiago  
 Dirección: C/ Santiago, 1, 38007 Salamanca  
 Teléfono: 923219511  
 e-mail: [ecotonointegracion@gmail.com](mailto:ecotonointegracion@gmail.com)



## PROYECTOS

En 2023, FECLEI ha recibido la financiación de la Dirección General de Economía Social de la Junta de Castilla y León, en el marco de la subvención dirigida al fomento de la transición al empleo ordinario para personas con discapacidad y personas en situación o riesgo de exclusión social (19.126,62€).



**Junta de  
Castilla y León**

Consejería de Empleo e Industria  
Viceconsejería de Empleo  
y Diálogo Social  
Dirección General de Economía Social  
y Autónomos

También ha realizado el Proyecto “Empleo con apoyo para la inserción sociolaboral de personas en situación de exclusión social” con el objetivo de mejorar las posibilidades de inserción socio-laboral de personas con especiales dificultades de acceso al empleo, por encontrarse en situación o riesgo de exclusión social. Por ello, obtuvo la financiación (13.175,65€) a través de la Convocatoria de Castilla y León 2022 en el marco del Programa de Ayudas a Proyectos de Iniciativas Sociales la Fundación “la Caixa”.

Con la colaboración de:



Fundación “la Caixa”





# ACTUACIONES

## INTERLOCUCIÓN Y REPRESENTACIÓN DE LAS EMPRESAS DE INSERCIÓN

Feclei, como entidad representativa de las empresas de inserción de la región, colabora estrechamente con la Junta de Castilla y León, especialmente con la Dirección General de Economía Social de la Consejería de Economía y Empleo, que ostenta la competencia en materia de empresas de inserción.

### • 1 WEBINAR Y 6 REUNIONES CON LA DIRECCION GENERAL DE ECONOMIA SOCIAL DE LA JUNTA DE CASTILLA Y LEÓN

Destacamos los siguientes momentos:



Fuente: [Junta de Castilla y León](#)

- Reuniones con la Dirección General de Economía Social de la Junta de Castilla y León y las demás entidades representativas de la Economía Social (Aportaciones al Plan Estratégico de Fomento de la Economía Social, premios de Economía Social, ayudas a empresas de inserción, presupuestos etc. )
- Firma del convenio de colaboración entre la Consejería de Empleo, FECLEI, la asociación de los Centros Especiales de Empleo y cinco entidades financieras para facilitar la financiación de los costes laborales de los trabajadores con discapacidad y trabajadores en riesgo de exclusión, así como las unidades de apoyo y de personal de acompañamiento.
- Además, mensualmente FECLEI envía a la Dirección General de Economía Social una serie de datos sobre las empresas de inserción (nº de personas trabajadoras, hombres y mujeres, jornadas etc...)

### • 3 REUNIONES DEL PLENO DEL CONSEJO REGIONAL DE ECONOMÍA SOCIAL en 2023



- A su vez, Feclei está representada en el Consejo Regional de Economía Social de Castilla y León, creado por el DECRETO 11/2009, de 29 de enero, como el órgano asesor y consultivo de la Administración de la Comunidad de Castilla y León para la promoción y difusión de la Economía Social.

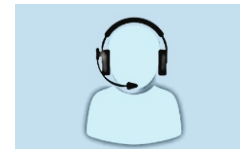
## PROMOCIÓN Y CONSOLIDACIÓN DE EMPRESAS DE INSERCIÓN

Feclei ofrece, a través de su Oficina Técnica, un servicio de orientación, información y asesoramiento a las empresas de inserción de la red y otras entidades que tienen en mente algún proyecto de creación de Empresa de Inserción.

### CREACIÓN DE EMPRESAS DE INSERCIÓN

Creación de Empresas de Inserción con apoyo y asesoramiento presencial, vía teléfono y email sobre la constitución de una Empresa de Inserción e información esencial:

- Normativas
- Colectivos en exclusión social que pueden ser trabajadores en inserción
- Ayudas a Empresas de Inserción en Castilla y León
- Principales requisitos
- Procedimiento de calificación
- Recomendaciones
- Contactos con Empresas de Inserción



## NUEVO SOCIO EN FECLEI: “ECOTONO INTEGRACIÓN”



**Breve Historia:** Ecotono Integración S.L.U es una empresa de inserción sociolaboral que nace en el año 2021 al amparo de la Fundación Mil Caminos y de la mano de la Casa Escuela Pías Santiago Uno, con el fin de servir de puente y facilitar a los jóvenes en desventaja social, el acceso al mercado laboral y acompañarlos en sus primeras experiencias de trabajo, preparándoles de forma integral en su salida hacia una vida independiente y responsable.

**Forma jurídica:** Sociedad Limitada Unipersonal (S.L.U.)

**Entidad social promotora:** AEPSJ CASA-ESCUELA SANTIAGO (100%)

**Actividades económicas:**

- Ocio y tiempo libre para la juventud.
- Actividades de animación sociocultural en medios rurales y urbanos.
- Jardinería
- Servicios de apoyo a silvicultura y agricultura

## CONSOLIDACIÓN DE LAS EMPRESAS DE INSERCIÓN ASOCIADAS

Consolidación de las Empresas de Inserción miembros de FECLEI con apoyo y asesoramiento individual o colectivo principalmente vía teléfono y email:

- Envío de información de interés: novedades legislativas, convocatorias, actividades, jornadas, formación, etc.
- Asesoramiento y orientación sobre temas administrativos (contratación de trabajadores de inserción, situaciones de Erte, presentación de subvenciones y justificaciones, etc).
- Realización de actividades de visualización de su labor e impacto en la sociedad, de forma individual y colectiva
- Envío de información y realización de propuestas de participación en la contratación pública (reserva de contratos públicos a Empresas de Inserción)
- Orientación y seguimiento en la presentación, aprobación y cobro de las subvenciones a Empresas de Inserción
- Fomento del trabajo en Red

Entre los ejes fundamentales a la estabilidad y a la consolidación de las Empresas de Inserción, destacamos la colaboración con la Administración Pública con el fin de:

### Consolidar la articulación de medidas de fomento que favorezcan su desarrollo

#### ➤ ANTICIPO (desde el año 2018/2019)

2023: **Convenio de colaboración** entre la Consejería de Empleo de la Junta de Castilla y León, FECLEI, FEACEM CYL y entidades bancarias, para anticipar la cuantía de la subvención para financiar los costes laborales de los trabajadores con discapacidad de Centros Especiales de Empleo y de personas en situación o riesgo de exclusión en Empresas de Inserción, así como para anticipar los costes laborales del personal de acompañamiento.

#### ➤ COSTES SALARIALES LAS PERSONAS TRABAJADORAS EN INSERCIÓN

Publicación en abril de 2023 de la convocatoria de ayudas destinadas a la financiación de una parte de los costes salariales de los trabajadores en situación o riesgo de exclusión social en las empresas de inserción, para el año 2022/2023. FECLEI trabaja en colaboración continua con las Empresas de Inserción y la Dirección General de Economía Social para garantizar el mejor funcionamiento posible: aclaraciones en la presentación de solicitudes y justificaciones, seguimiento en la aprobación y posterior cobro de la ayuda, propuestas a la Dirección General de Economía Social y aplicación de mejoras en la documentación a presentar.

ORDEN DE LA CONSEJERÍA DE INDUSTRIA, COMERCIO Y EMPLEO, POR LA QUE SE CONVOCAN SUBVENCIONES DESTINADAS A LA FINANCIACIÓN DE LOS COSTES SALARIALES DE LOS TRABAJADORES EN SITUACIÓN O RIESGO DE EXCLUSIÓN SOCIAL EN LAS EMPRESAS DE INSERCIÓN PARA EL AÑO 2023.

#### ➤ PERSONAL DE ACOMPAÑAMIENTO

Publicación en Abril de 2023 de la convocatoria de ayudas destinadas a empresas de inserción laboral para el personal de acompañamiento para el año 2022/2023. Esta ayuda es fundamental ya que el personal de acompañamiento representa sobrecostes obligatorios y no productivos, en las Empresas de inserción. FECLEI trabaja en colaboración con las Empresas de Inserción y la Dirección General de Economía social para garantizar el mejor funcionamiento posible: aclaraciones en la presentación de solicitudes y justificaciones, seguimiento en la aprobación y posterior cobro de la ayuda.

ORDEN DE LA CONSEJERÍA DE INDUSTRIA, COMERCIO Y EMPLEO POR LA QUE SE CONVOCAN SUBVENCIONES A EMPRESAS DE INSERCIÓN LABORAL PARA EL PERSONAL DE ACOMPAÑAMIENTO PARA EL AÑO 2023.

#### Fomentar el acceso de las Empresas e Inserción a la reserva de contratos públicos

- ➔ En 2023, 1 nuevo servicio se ha realizado a través de la contratación reservada a empresas de inserción.
- ➔ 9 contratos reservados
- ➔ 6 empresas de inserción
- ➔ Contratación de 68 trabajadores en inserción y 31 Trabajadores no inserción

Uno de los apoyos más importantes es garantizar que las empresas de inserción tengan trabajo. Si tienen trabajo, pueden seguir dando empleo a más personas en situación o riesgo de exclusión social. Con los contratos reservados, las empresas de inserción pueden consolidarse económicamente y por lo tanto socialmente manteniendo y creando más empleos de inserción. No representa un gasto adicional para la administración pública por lo que representa un uso eficiente de los recursos públicos que permite tener importantes impactos económicos y sobre todo sociales.

Cada año recopilamos toda la información relacionada con el conjunto de contratos reservados de las empresas de inserción asociadas a FECLEI a través de la información facilitada por las propias empresas y a través de la plataforma estatal de contratación pública.

Contrato	Tipo de contrato	Sector Público Adjudicado	CCAA	Provincia	Órgano de Contratación	Lugar de ejecución	Lotes
Restaurantes de Día de los III y servicio de comida para los Estancias Diurnas	Servicios	Administración Autonómica	Castilla y León	Burgos	Gerencia Territorial de Servicios Sociales de Burgos	Burgos	No
Verdes reservados social	Servicios	Administración local	Castilla y León	Salamanca	Ayuntamiento Salamanca	Salamanca	No
Trabajadores de Riesgo de la realización de							



## ACOMPañAMIENTO E INSERCIÓN SOCIOLABORAL

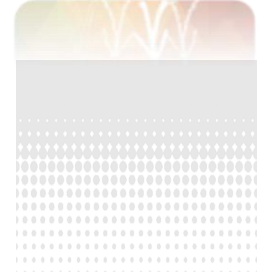
Grupos de trabajo de Acompañamiento a la inserción (a nivel estatal)

Creado en el año 2010, entre FAEDEI, AERESS, y la Universidad de Valencia, y constituido principalmente de técnicos de acompañamiento de las Empresas de Inserción a nivel nacional.

El trabajo de este grupo de acompañamiento consiste principalmente en realizar materiales y organizar seminarios anuales para el personal técnico de Acompañamiento de las empresas de inserción.

Histórico:

- 2010-2014: **Manual de Procesos de Acompañamiento en las Empresas de Inserción**
- 2015-2017: **Guía de acreditación y cualificación de las competencias profesionales de las personas trabajadoras en inserción en nuestras empresas.**
- 2018: **Factores de empleabilidad de las personas trabajadores en inserción.**
- 2019- 2022: **Centramos el trabajo en la Transición al mercado laboral ordinario de las personas trabajadoras en inserción**



En 2023, FECLEI participó activamente coordinando, junto con otra territorial Gizatea, el grupo de trabajo:

- 2023: Realización de un **repositorio de herramientas de tránsito a la inserción** que identifica las tareas y herramientas del conjunto de los procesos de la fase de transición.
  - 8 reuniones con el grupo completo y/o grupo de prospección
  - 12 reuniones con la comisión de preparación del Seminario de Acompañamiento
  - Seminario Estatal del Personal Técnico de acompañamiento en Madrid (30 de noviembre-1 de diciembre)



Repositorio de herramientas de acompañamiento



Reunión del grupo de trabajo

## SENSIBILIZACIÓN Y DIFUSIÓN

FECLEI participa en actividades de promoción, fomento y difusión de las empresas de inserción y en general de la economía social.

### ORGANIZACIÓN DE JORNADAS Y EVENTOS

#### ➤ Seminario Estatal de Personal de Acompañamiento a la inserción

Desde el grupo de trabajo de Acompañamiento a la inserción a nivel estatal en el que FECLEI participa y coordina, organizamos el seminario estatal de técnicos de acompañamiento, en el Escorial (Madrid) los días 30 de noviembre y 1 de diciembre. El objetivo es siempre compartir problemáticas y soluciones para mejorar las posibilidades de inserción en el mercado laboral de las personas en situación o riesgo de exclusión social. Participaron más de 130 personas de las cuales 10 fueron de FECLEI. (8 empresas de Inserción de Castilla y León y la oficina técnica de Feclei).



### PARTICIPACIÓN EN JORNADAS Y EVENTOS DE DIFUSIÓN

#### ➤ CYL HUB

FECLEI participa en las mesas redondas de Economía Social en el CYL HUB de Burgos, junto con la Directora General de Economía Social de la Junta de Castilla y León y las demás familias de Economía Social.



Miguel Santos  
(Presidente de FECLEI).  
Segovia 25-01-2023



Alberto Martín  
(E.I. Granito de Tela).  
Soria 01-06-2023

Ana Fé Felix Iglesias-  
Vicepresidenta de FECLEI  
(E.I. La Encina)  
Zamora 12-04-2023



Cristina Martín  
(E.I. Arco Iris Prolava)  
Valladolid 28-09-2023





➤ **IV Congreso Europeo contra la Pobreza y la Exclusión Social**

FECLEI asistió vía online. El evento, organizado en Oviedo por EAPN-ES y EAPN Asturias, ha contado con las intervenciones de personas expertas, representantes institucionales y del Tercer Sector, con el objetivo de analizar los necesarios aportes de la economía social y de las empresas de inserción en la lucha contra la pobreza.

➤ **Taller innovación social desde la digitalización**

La jornada, organizada por el Ildefe del Ayuntamiento, tuvo lugar en León el 28/09/2023 con el objetivo de conocer y debatir sobre herramientas para mejorar, detectar oportunidades y ser más rentables en las empresas de economía social. FECLEI, a través de Javier De Rábano, gerente de la E.I. Comparte León, participó el 28/09/2023 en la mesa “Las distintas familias de la Economía Social. Retos para la innovación”.



➤ **I Encuentros sobre Economía Social de la Cátedra de Economía Social**



En el mes de octubre, la Cátedra de Cooperativismo y Economía Social de Castilla y León, en la que FECLEI es miembro, organizó varias jornadas:

06-10-2023: Miguel Santos (administrador de las E.I. Ceislabur, Reusad y GRM) participó en la mesa redonda “La Experiencia de Desarrollo Territorial en la Economía Social”.

10-10-2023: Guillaume Tréguer (coordinador de FECLEI) participó en la mesa redonda “Retos y Oportunidades de futuro para las empresas de Economía Social de Castilla y León”

26-10-2023: Javier De Rábano (Gerente de la E.I. Comparte León) participó en la mesa redonda “Modelos de Entidades Sociales integrantes en la cátedra CoES”

➤ **Día de las Empresas de Inserción**

26/10/2023- Como todos los años, FECLEI asiste al día estatal de las empresas de inserción al ser un día muy importante en el que se da difusión y se comparte lo más destacable de las empresas de inserción en todo el país. Este año, entre otras cosas, se ha tratado el papel de las Empresas de Inserción en la Economía Social, el impacto socioeconómico de las Empresas de Inserción a nivel estatal, la contratación reservada como herramienta de impulso de las Empresas de Inserción.



➤ **Conferencia Europea de la Economía Social: Personas, Planeta, Acción**

Asistimos los días 13 y 14 de noviembre a la Cumbre Europea de Economía Social que se celebró en Donosti. Reunió a más de 500 expertos y culminó con la firma 19 gobiernos y de Social Economy Europe del Manifiesto de San Sebastián. Además, desde FECLEI, en representación de FAEDEI, participamos en el taller “Medición del impacto social” organizado por ENSIE.



### ➤ XIV Premios al Cooperativismo y la Economía Social de Castilla y León

El viernes 17 de noviembre de 2023, FECLEI estuvo presente en la entrega de los XIV Premios al Cooperativismo y la Economía Social de Castilla y León en el Centro de Artes Escénicas San Pedro, en la localidad de Olmedo (Valladolid).

Entre los diferentes galardones, Emma Fernández, Directora General de Economía Social y Autónomos de la Consejería de Industria, Comercio y Empleo de la Junta de Castilla y León ha entregado el premio a la mejor empresa con otras formas jurídicas de Economía Social a la Empresa de Inserción **Comparte León** (moda re).

¡ENHORABUENA!



### ➤ Jornada Sevilla

El pasado 23 de noviembre, FECLEI participó en las jornadas Andaluzas de Empresas de Inserción (E.I.) en Sevilla, organizadas por Andeis y la Junta de Andalucía para presentar como las E.I., como iniciativas locales, llegan a Europa. También se habló de contratación pública, de innovación y el presidente de Faedei presentó el impacto y retorno económico y social de las E.I. en España. La Consejera de Empleo, Empresa y trabaja Autónomo de la Junta de Andalucía, Rocio Blanco Eguren terminaba diciendo: "las Empresas de inserción, sois imprescindibles, debemos apostar por vosotras que hacéis una mejor Andalucía".





## PUBLICACIONES

### ➤ Memoria Anual 2022

Elaboración y Publicación de la memoria de actividades de FECLEI 2022 que recoge los principales proyectos y actividades desarrolladas a lo largo del año para representar, promocionar, fomentar y apoyar a las empresas de inserción asociadas y favorecer la inserción socio laboral de las personas en más desfavorecidas de la sociedad.



### ➤ Impacto económico-social de las empresas de inserción en Castilla y León - FECLEI 2022

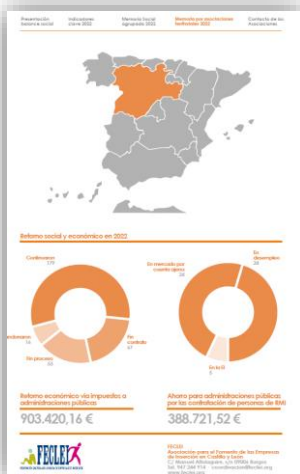
Elaboración y Publicación del informe de impacto económico-social de las Empresas de Inserción miembros de FECLEI en 2022 con el objetivo de dar a conocer los principales resultados de impacto de las Empresas de Inserción en relación a su objeto social que es el acompañamiento y la inserción sociolaboral de personas en situación o grave riesgo de exclusión social.



Además del informe global, se ha realizado un informe de impacto personalizado para cada una de las E.I. de FECLEI.

También se ha ampliado la difusión del impacto de las Empresas de Inserción de FECLEI con la elaboración de una **infografía** compartido en la web de FECLEI y las redes sociales.

### ➤ Memoria social 2022 de empresas de inserción en España (FAEDEI)



Transferencia de datos e información para la elaboración de la Memoria Social 2022 de Empresas de Inserción en España, realizada por FAEDEI, Federación de Asociaciones Empresariales de Empresas de Inserción, que recoge y analiza informaciones provenientes de la observación de las empresas de Inserción a nivel nacional, sus trabajadores/as y de las actividades internas y externas que desarrollan.

Un año más, las Empresas de Inserción se muestran como un instrumento de política activa de empleo eficaz y eficiente para la integración sociolaboral de las personas con más dificultades de acceso al mercado de trabajo.

➤ Informe “Las empresas más relevantes de la Economía Social 2022-2023” (CEPES)



El informe de CEPES ‘Las empresas más relevantes de la Economía Social 2022-2023’ recoge el análisis de 3.310 empresas de ES entre las cuales se encuentran las 15 Empresas de Inserción (E.I.) de Castilla y León miembro de Feclei.

## MATERIALES PROMOCIONALES (CARTELES)



Elaboración y publicación de carteles promocionales sobre las actividades y el impacto de Empresas de Inserción asociadas a FECLEI, a los sectores de actividad, y otros temas promocionales:

6 carteles de difusión en 2023

1 infografía



Elaboración y publicación de la infografía sobre el impacto económico social de las empresas de Inserción asociadas a FECLEI en el año 2023.

## PÁGINA WEB Y REDES SOCIALES

Página web [www.feclei.org](http://www.feclei.org) : Actualización y creación de contenidos



Redes sociales Facebook , Instagram, youtube , Twitter : Elaboración y publicación de nuevos contenidos



125 seguidores  
59 publicaciones  
1712 personas alcanzadas



136 seguidores  
64 tweets



413 seguidores  
23 publicaciones  
1751 personas alcanzadas





## TRABAJO EN RED

### REDES DE EMPRESAS DE INSERCIÓN A NIVEL ESTATAL Y EUROPEO

FAEDEI, Federación de Asociaciones Empresariales de Empresas de Inserción

FECLEI es miembro de FAEDEI (representante estatal de las Empresas de Inserción en España)

- Agrupa en 2023 a 13 asociaciones autonómicas de empresas de inserción.
- Pertenece a ENSIE, Red Europea de Empresas de Inserción y a CEPES, Confederación Empresarial Española de la Economía Social.

FECLEI participa de forma muy activa en FAEDEI:

- 8 Juntas Directivas
- 4 Asambleas (incluidas las extraordinarias)
- 9 reuniones (comisión de proyectos, comunicación interna etc.)
- 42 reuniones de grupos de trabajo (Acompañamiento, Balance social, Modificación de la ley de E.I., grupo de preparación de proyectos, otros).



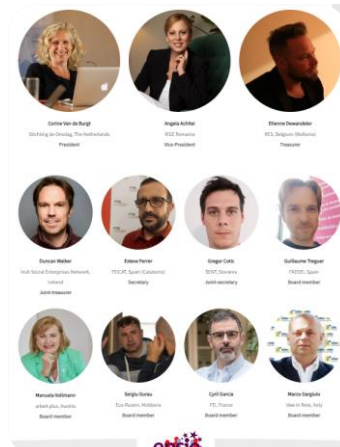
**faedei.**

ENSIE (Red Europea de Empresas sociales de Inserción)

- Agrupa a 33 redes nacionales, regionales y locales de Empresas de Inserción
- Los socios vienen de 22 países de la UE
- Representa a 2800 empresas de inserción

Durante el año 2023, FECLEI ha participado en representación de FAEDEI a las diferentes reuniones de la red europea:

- Asamblea: 1
- Juntas directivas: 3
- Otras reuniones: 3



## RED DE LUCHA CONTRA LA PROBREZA Y LA EXCLUSIÓN SOCIAL

### EAPN Castilla y León, Red Europea de Lucha Contra la Pobreza y la Exclusión Social

#### Participación de FECLEI en las 2 asambleas de EAPN Castilla y León

- Agrupa a 24 entidades y 3 colaboradoras
- Pertenece a la Red EAPN estatal y esta a su vez a la Red Europea
- Participación en 2 asambleas



## REDES DE ECONOMIA SOCIAL

### Cátedra de Cooperativismo y Economía Social

En 2023 se creó la Cátedra con la finalidad impulsar la atención, el estudio y la investigación científica acerca del cooperativismo y la economía social

- Agrupa a 10 entidades (Junta de Castilla y León, las asociaciones representativas en Castilla y León de Centros especiales de Empleo, de cooperativas agrarias, de cooperativas de empleo, de empresas de inserción, de sociedades laborales y Fundación Santa María la Real y del Patrimonio Histórico.
- Feclei participó en 4 reuniones de la Cátedra



### Entidades de Economía Social en Castilla y León

Además, FECLEI ha participado en 5 reuniones con las demás entidades representativas de la Economía Social de Castilla y León para poder intercambiar sobre los asuntos que tenemos en común a nivel regional. También se ha trabajado sobre la creación de una asociación que tenga como objetivo la representación, promoción y defensa del conjunto de las organizaciones y entidades representativas de la economía social que están constituidas en esta comunidad.

## RED DE FINANZAS ÉTICAS

### Asociación Finanzas Éticas Castilla y León.

Es una red formada por organizaciones sociales, dedicada a tareas de sensibilización sobre las finanzas éticas en el ámbito de la economía social y solidaria. Feclei se incorporó en 2010 al Proyecto Fiare de Banca Ética, y desde el año 2020, FECLEI cuenta con una línea de Crédito de Fiare.



## OTRAS REDES

### Red de Empresas Comprometidas con la Diversidad (Red+D)

FECLEI forma parte desde 2020 de la red de Empresas Comprometidas con la Diversidad de la Red+D para compartir ideas, experiencias e iniciativas en relación con la gestión de la diversidad así como acercarnos a las empresas ordinarias.



¡Recuerda que una forma de colaborar, como particular o como empresa, es siendo cliente de las Empresas de Inserción!

SERVICIOS/ SUMINISTROS	PROVINCIA	EMPRESA	TEL	email	Web
Acompañamiento a personas dependientes en hospitales y domicilio	Salamanca	MiraverIntegración	653 75 29 00	charo@miraverintegracion.com	www.miraverintegracion.com
Actividad agraria y transformadora	Salamanca	Todos Servicios Múltiples	923 192 428	todoserviciosmultiples@hotmail.com	www.asdecoba.org
Agricultura ecológica	Valladolid	Ensuma Inserción y Empleo	689 58 50 09	lsg@intras.es	
	Zamora	Ensuma Inserción y Empleo	627 23 67 19	fnm@artmo.es	
Animación sociocultural en medios rurales y urbanos	Salamanca	Ecotono Integración	672548766	ecotonointegracion@gmail.com	
Asistencia Personal	Valladolid	Ensuma Inserción y Empleo	689 58 50 09	lsg@intras.es	
	Zamora	Ensuma Inserción y Empleo	627 23 67 19	fnm@artmo.es	
Cafetería	Burgos	Reusad	947 46 15 01	reusad@fundacionlesmes.org	www.fundacionlesmes.org
Catering	Burgos	Embico (El Gusto)	947 25 55 75	direccion@embico.es	www.cateringelgusto.es
	Salamanca	Algo Nuevo	923 19 06 67	algonuevo@cateringalgonuevo.es	www.cateringalgonuevo.es
	Zamora	Camino de Inserción	620 01 53 25	empresadeinsercion@caritaszamora.org	www.caminodeinsercion.es
Control de plagas y Desinfección	Salamanca	La Encina Servicios Integrados	923 19 31 49	laencina_ei@infonegocio.com	www.laencinasalamanca.com
Destrucción de ficheros y documentos	Burgos	GRM	947 46 20 95	grm@fundacionlesmes.org	www.fundacionlesmes.org
Elaboración y venta de morcillas de Burgos	Burgos	Reusad	947 46 15 01	danielblasco@fundacionlesmes.org	www.morcillasdeburgossanlesmes.com
Jardinería	Burgos	GRM	947 46 20 95	grm@fundacionlesmes.org	www.fundacionlesmes.org
	Salamanca	La Encina Servicios Integrados	923 19 31 49	laencina_ei@infonegocio.com	www.laencinasalamanca.com
	Zamora	Camino de Inserción	620 01 53 25	empresadeinsercion@caritaszamora.org	www.caminodeinsercion.es
Lavandería industrial	Burgos	Ceislabor Lavandería	669 30 17 60	ceislablavanderia@fundacionlesmes.org	www.fundacionlesmes.org
Limpieza	Burgos	Reusad Limpieza	947 46 20 95	reusad@fundacionlesmes.org	www.fundacionlesmes.org
	Burgos	Embico	947 202 878	direccion@embico.es	www.embico.es
	Salamanca	MiraverIntegración	653 75 29 00	charo@miraverintegracion.com	www.miraverintegracion.com
	Salamanca	La Encina Servicios Integrados	923 19 31 49	laencina_ei@infonegocio.com	www.laencinasalamanca.com
	Valladolid	Ensuma Inserción y Empleo	689 58 50 09	lsg@intras.es	
	Zamora	Camino de Inserción	620 01 53 25	empresadeinsercion@caritaszamora.org	www.caminodeinsercion.es
	Zamora	Ensuma Inserción y Empleo	627 23 67 19	sp@intras.es	
Obras y reformas	Burgos	Ceislabor Obras	947 46 20 95	ceislaborobras@fundacionlesmes.org	www.fundacionlesmes.org
	Quintanadueñas (Burgos)	Accorema	947 29 26 33	info@accorema.com	www.accorema.com
Recogida de ropa usada y residuo textil	Burgos	Embico (Arrropa)	947 29 83 95	direccion@embico.es	www.arrropa.es
	Burgos	GRM	947 46 20 95	grm@fundacionlesmes.org	www.fundacionlesmes.org
	Soria	Granito de Tela	975 21 24 55	admon.cdosoria@caritas.es	www.granitodetela.com
	Zamora	Camino de Inserción	620 01 53 25	empresadeinsercion@caritaszamora.org	www.caminodeinsercion.es
	León	Comparte León	617 536 708	gerente@comparteleon.org	
Recogida selectiva de cartón, madera, metales y plástico.	Valladolid	Arco Iris Prolava	983 20 23 01	modare@caritavalladolid.es	www.arcoirisprolava.com
Reparto sostenible con vehículos eléctricos	Burgos	GRM	947 46 20 95	grm@fundacionlesmes.org	www.fundacionlesmes.org
Venta de ropa de 2ª mano	Salamanca	La Encina Servicios Integrados	923 19 31 49	laencina_ei@infonegocio.com	www.laencinasalamanca.com
	Burgos	Embico (Arrropa)	947 29 83 95	direccion@embico.es	www.arrropa.es
	Soria	Granito de Tela	975 21 24 55	admon.cdosoria@caritas.es	www.granitodetela.com
	Zamora	Camino de Inserción	620 01 53 25	empresadeinsercion@caritaszamora.org	www.caminodeinsercion.es
	León	Comparte León	617 536 708	gerente@comparteleon.org	
	Valladolid	Arco Iris Prolava	983 270 500	modare@caritavalladolid.es	www.arcoirisprolava.com

Asociación para el fomento de  
las empresas de inserción en Castilla y León

# LAS EMPRESAS DE INSERCIÓN EN CASTILLA Y LEÓN



2023

## Asociación FECLEI

Correo electrónico:

[coordinacion@feclei.org](mailto:coordinacion@feclei.org)

Sitio web: [www.feclei.org](http://www.feclei.org)

Tel.: 947244914

Calle Manuel Altolaguirre

s/n, 09006 Burgos

